

# LG+ CAPTURE LA RÉALITÉ

Dans le cadre d'un projet de transformation d'une villa existante, nous avons réalisé un relevé 3D complet du bâtiment avec géoréférencement. Ce relevé de base nous a permis de modéliser une maquette 3D au standard BIM, servant de base à l'architecte pour l'étude et le développement de son projet.



## Méthodes de mesure et acquisition

Pour assurer une couverture exhaustive du site, notre équipe utilise des outils de pointe tels que le laserscanner 3D, le drone, la station totale et le GNSS. La synergie entre ces différentes technologies permet de maximiser la précision des relevés en capturant des données sous différents angles et à des échelles variées. Cette approche multidimensionnelle garantit la fiabilité des données et offre une représentation fidèle de la réalité.



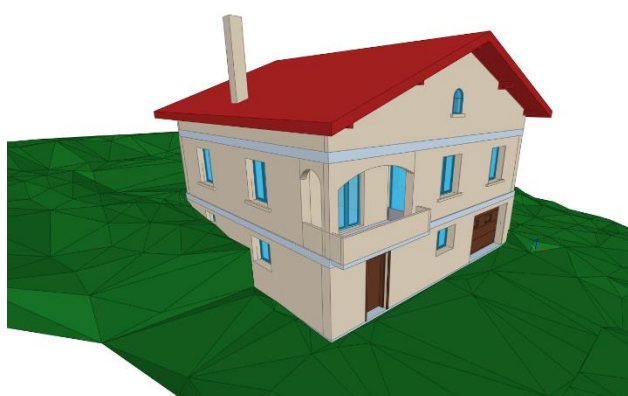
## Traitement des données pour extraction d'un nuage de points détaillé

Une fois les données acquises, notre processus de traitement se concentre sur l'extraction d'un nuage de points détaillé, offrant ainsi une capture réaliste du site. Les informations ainsi obtenues fournissent une base solide pour la modélisation 3D ultérieure.



## Modélisation 3D dans le standard du BIM

En tant que géomètres, notre focalisation se concentre sur la qualité géométrique du modèle 3D, garantissant une précision exceptionnelle dans la représentation de la réalité du site. Nous travaillons en étroite collaboration avec nos partenaires architectes et ingénieurs spécialisés pour intégrer les autres informations pertinentes, telles que les propriétés matérielles et les données temporelles, dans le modèle final.



## Livraison d'un modèle utilisable dans l'environnement de travail des parties prenantes au projet

Notre objectif est de simplifier le travail des architectes et ingénieurs spécialisés en fournissant des modèles BIM directement utilisables dans des logiciels couramment employés tels qu'Archicad et Revit. Grâce à cette approche, nous facilitons l'intégration des données 3D dans le flux de travail quotidien des professionnels, accélérant ainsi le processus de conception et de prise de décision. Cette collaboration étroite avec nos partenaires garantit la complétude du modèle, en fournissant aux architectes des informations détaillées et précises nécessaires à leurs projets architecturaux.

LEHMANN GÉOMÈTRE SA [geomatique.ch](http://geomatique.ch)

Av. du Temple 19c · CP  
1000 Lausanne12  
T +41 21 653 40 59  
[info@lg-plus.ch](mailto:info@lg-plus.ch)

